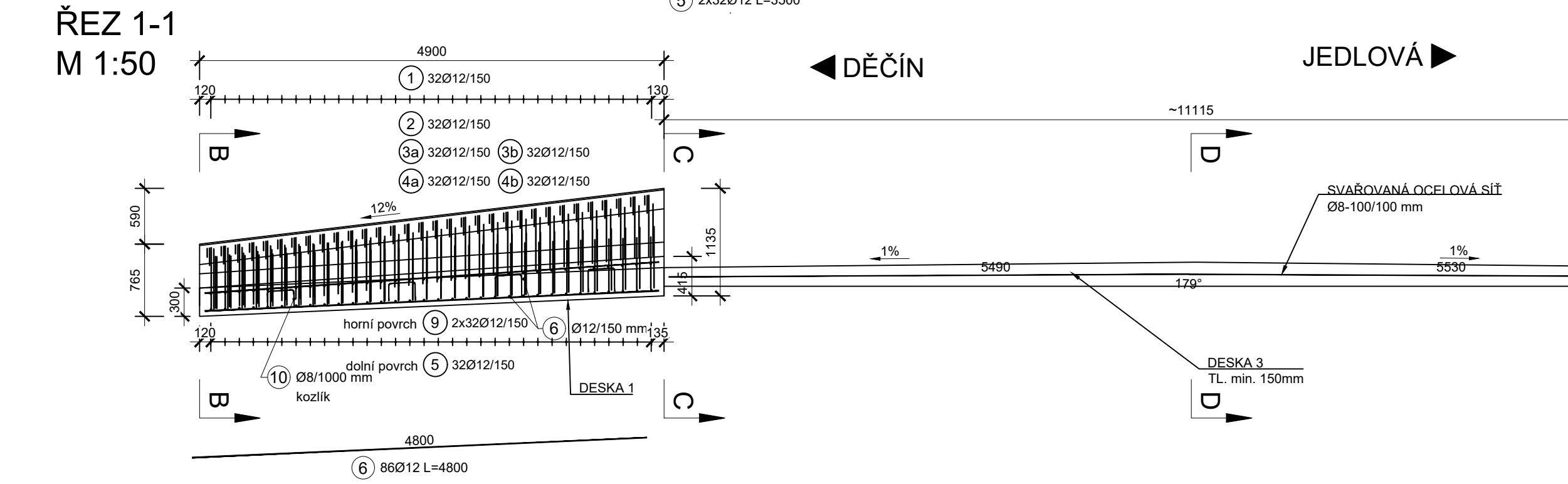
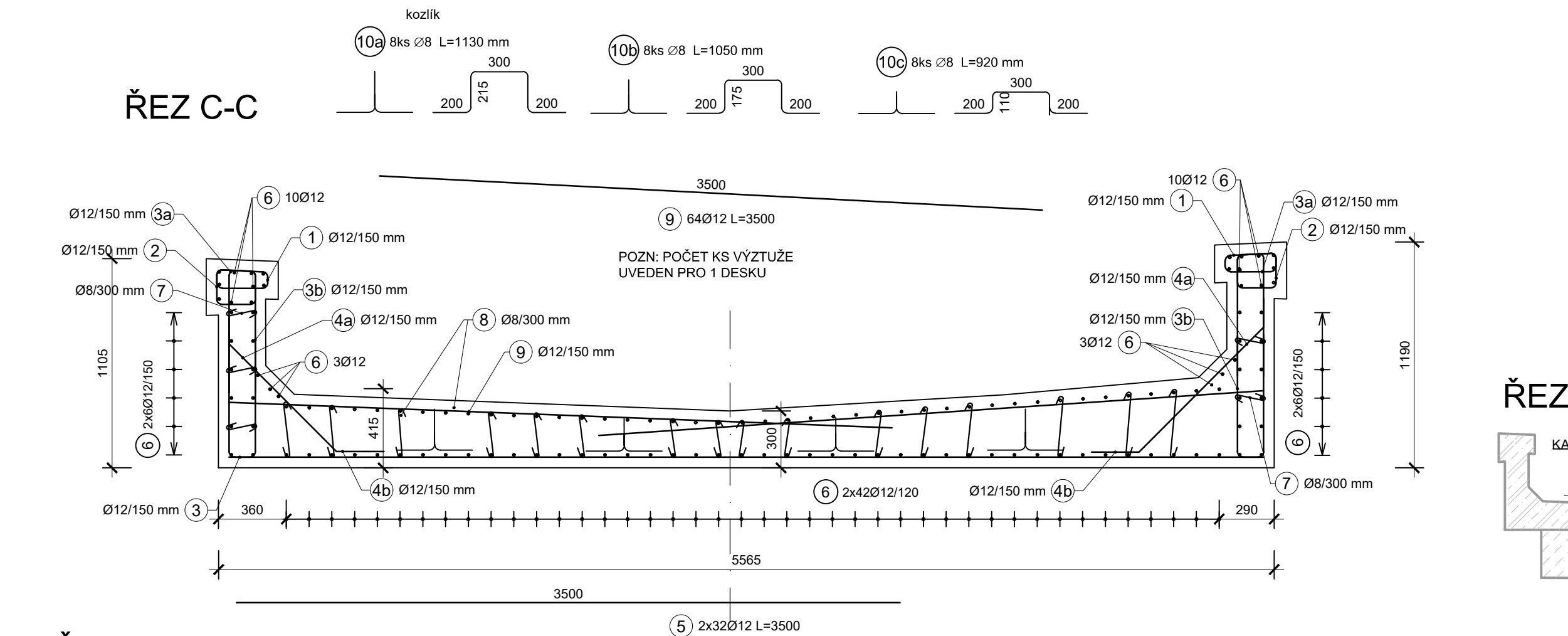
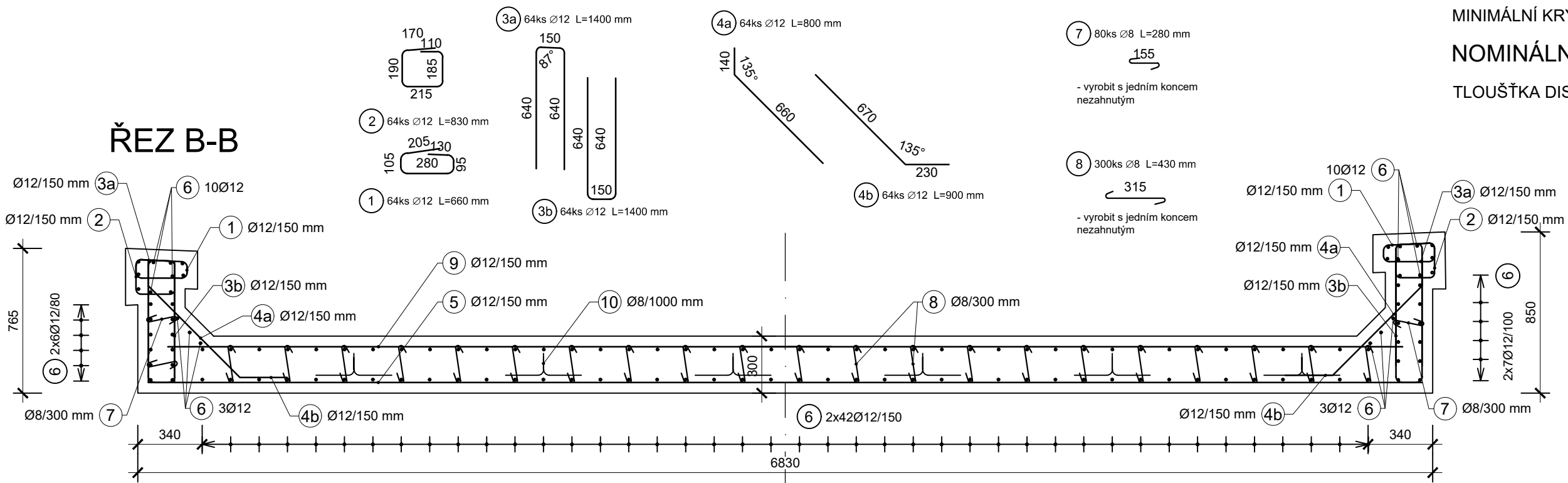


SANACE TĚLESA ŽELEZNIČNÍHO SPODKU NA TRATI DĚČÍN - JEDLOVÁ
V KM 25,880 -25,980
SO 11-20-01 ČESKÁ KAMENICE - HORNÍ KAMENICE, MOST EV. KM 26,005
VÝKRES VÝZTUŽE PŘECHODOVÉ DESKY



POZN: POČET KS VÝZTUŽE
 UVEDEN PRO 1 DESKU

BETONÁŘSKÁ OCEL B 500B (10 505)

KRYTÍ:

dle TKP 18, tab. 18-2

MINIMÁLNÍ KRYTÍ

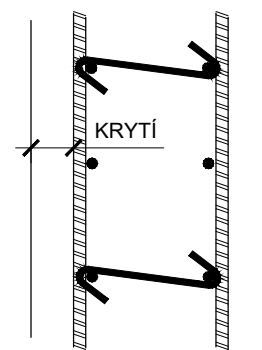
$$c_{\min} = 40 \text{ mm}$$

MINIMÁLNÍ KRYTÍ MUSÍ BÝT DODRŽENO PRO VEŠKEROU VÝZTUŽ

NOMINÁLNÍ KRYTÍ

$$C_{nom} = 50 \text{ mm}$$

TLOUŠŤKA DISTANČNÍ PODLOŽKY



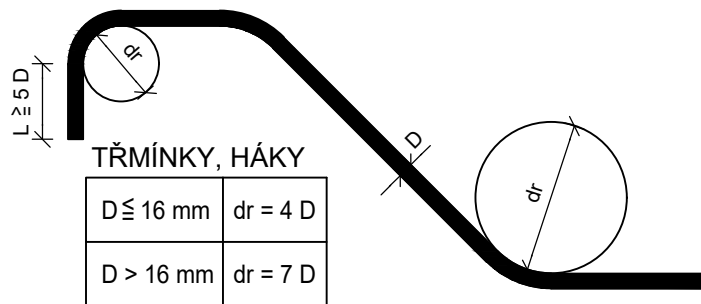
POZNÁMKA:

- UVÁDĚNÉ DÉLKY JSOU VZTAŽENY K VNĚJŠÍMU LÍCÍ PRUTU
- CELKOVÉ DÉLKY VLOŽEK JSOU STŘIŽNÉ DÉLKY PRUTŮ
- POLOMĚRY OHÝBÁNÍ DLE ČSN EN 1992-1-1, POKUD NENÍ UVEDENO JINAK

NEJMENŠÍ VNITŘNÍ PRŮMĚRY

ZAKŘIVENÍ VLOŽEK dr

PODLE ČSN EN 1992-1-1

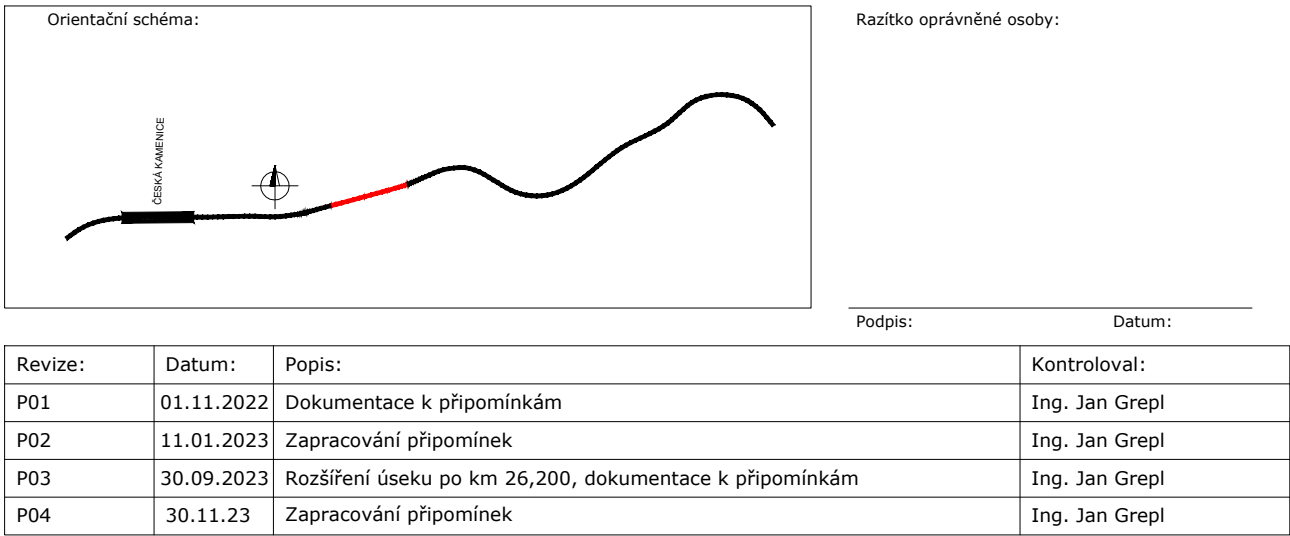
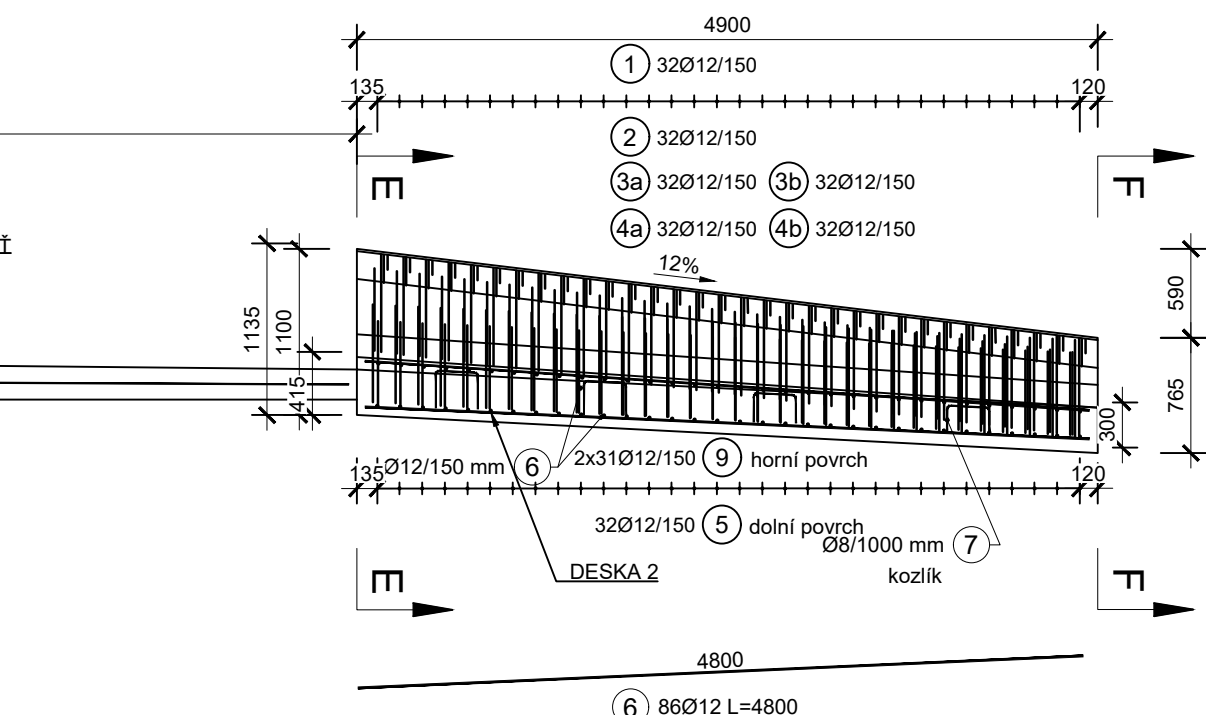
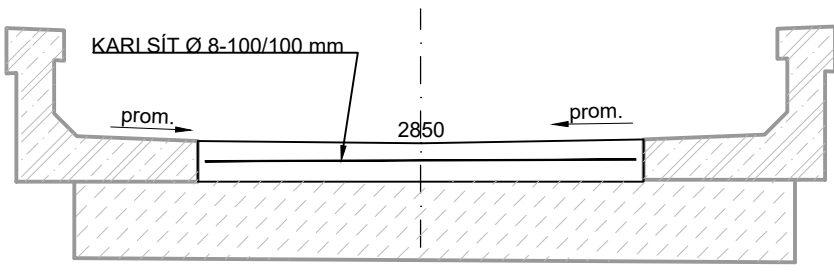


SOUŘADNICOVÝ SYSTÉM: S-JTSK

VÝŠKOVÝ SYSTÉM: Bpv

OZN. POLOŽKY	PRŮMĚR [mm]	DRUH	DĚLKA 1 ks [m]	POČET CELKEM [ks]	DĚLKA CELKEM [m]	HMOTNOST [kg/m]	HMOTNOST CELKEM [kg]
1	12	B500B	0,660	128	84,48	0,888	75,02
2	12	B500B	0,830	128	106,24	0,888	94,34
3a	12	B500B	1,400	128	179,20	0,888	159,13
3b	12	B500B	1,400	128	179,20	0,888	159,13
4a	12	B500B	0,800	128	102,40	0,888	90,93
4b	12	B500B	0,800	128	102,40	0,888	90,93
5	12	B500B	3,500	64	224,00	0,888	198,91
6	12	B500B	4,800	216	1036,80	0,888	920,68
7	8	B500B	0,280	80	22,40	0,400	8,96
8	8	B500B	0,430	300	129,00	0,400	51,60
9	12	B500B	3,500	128	448,00	0,888	397,82
10a	8	B500B	1,130	8	9,04	0,400	3,62
10b	8	B500B	1,050	8	8,40	0,400	3,36
10c	8	B500B	0,920	8	7,36	0,400	2,94
CELKOVÁ HMOTNOST [kg]							2257,38
PROŘEZ 5%							112,87
CELKOVÁ HMOTNOST							2370,24

VÝZTUŽ PLOVOUCÍ DESKY: KARI SÍŤ Ø8/100/100 mm

$$32 \text{ m}^2 \times 7,9 \text{ kg/m}^2 \times 1,1 = \mathbf{278 \text{ kg}}$$


Revize:	Datum:	Popis:	Kontroloval:
P01	01.11.2022	Dokumentace k připomínkám	Ing. Jan Grepl
P02	11.01.2023	Zapracování připomínek	Ing. Jan Grepl
P03	30.09.2023	Rozšíření úseku po km 26,200, dokumentace k připomínkám	Ing. Jan Grepl
P04	30.11.23	Zapracování připomínek	Ing. Jan Grepl

Stavebník/Investor:	Správa železnic, státní organizace		
Adresa:	Dlážděná 1003/7, 110 00 Praha 1		
Zástupce investora:	Stavební správa západ		
Adresa:	Ke Štvanici 656/3, 186 00 Praha 8 - Karlín		
Zhotovitel stavby:	DIPONT s.r.o.		
Adresa:	Klíšská 1432/18, 400 01 Ústí nad Labem		
Kontakt:	T: +420 475 201 724 E: dipont@dipont.cz		
Hlavní projektant (HIP):	Specialista:	Odpovědný projektant:	Zpracovatel:
Ing. Jan Grepl 	Ing. Martin Píšek 	Ing. Martin Píšek 	Ing. Lenka Greslová 

Název stavby/akce:	Sanace tělesa železničního spodku na trati Děčín - Jedlová v km 25,880 -25,980			Označení (S-kód): S632000536
Název části:	Stavební část			Označení zhotovitele: D21106
Název objektu:	Česká Kamenice - Horní Kamenice, most ev. km 26,005			Označení části: D.2.1.4 Označení objektu/komplexu: SO 11-20-01
Název přílohy:	Výkres výztuže přechodové desky			Číslo přílohy: 2.007
Název dílčí části přílohy:				Paré:
Kraj:	Katastrální území:	TUDU:		
Ústecký kraj	Horní Kamenice	086112		
Stupeň dokumentace:		Datum zpracování:	Formáty:	Měřítko:
DUSP		09/2023	8xA4	1:100, 1:50, 1:25
<div> <div> <div>S</div><div>6</div><div>3</div><div>2</div><div>0</div><div>0</div><div>5</div><div>3</div><div>6</div> </div> <div> <div>Stupeň dokumentace: Číslo:</div> <div>0</div><div>9</div><div>2</div><div>0</div><div>2</div><div>3</div><div>0</div> </div> <div> <div>Objekt:</div> <div>S</div><div>0</div><div>1</div><div>1</div><div>2</div><div>1</div><div>0</div><div>1</div><div>0</div><div>7</div><div>X</div><div>X</div><div>X</div><div>X</div> </div> <div> <div>Podobjekt:</div> <div>2</div><div>1</div><div>0</div><div>0</div><div>7</div> </div> <div> <div>Příloha:</div> <div>0</div><div>0</div><div>0</div><div>7</div> </div> <div> <div>Revize:</div> <div>0</div><div>0</div><div>0</div><div>7</div> </div> </div>				

S-kód:										Stupeň dokumentace:					Část:					Objekt:									Podobjekt:									Příloha:					Revize:				
S	6	3	2	0	0	0	5	3	6	—	D	U	S	P	—	D	2	1	0	4	—	S	0	1	1	2	1	0	1	X	X	X	—	2	—	0	0	7	—	P	0	4					